

Projekt budowy dachów spadzistych w m.Ustrzyki Dolne na działce nr ewid.1699/2

INWESTOR:
Bieszczadzki Zespól Szkól Zawodowych
ul.Przemysłowa 16, 38-700 Ustrzyki Dolne

skala

PROJEKTOWAŁ KONSTRUKCJE:
WSPÓŁPRACOWAŁ:
LUKASZ HAWRYLIK
UL.J.KORCZAKA 4/2
38-700 USTRZYKI DOLNE

Nr.Rys.

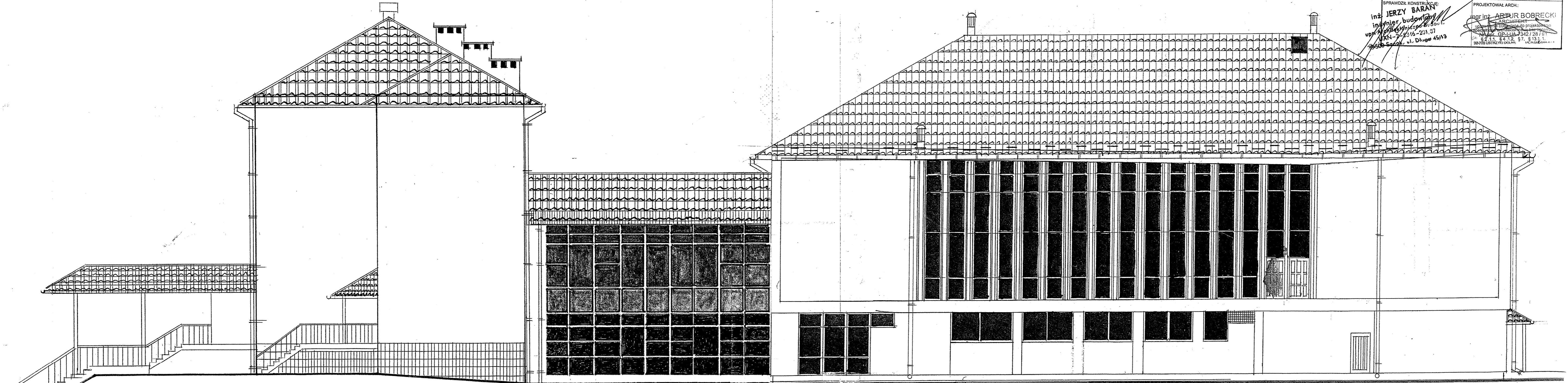
9

MAJ-LIPIEC
2006

STANISŁAW PAŃCZYŃSKI
Inżynier bud.
Upr. bud. Nr 159/22 z 8-9-2004
ul. Słowackiego 8, 38-700 Ustrzyki Dolne

SPRAWDZIŁ KONSTRUKCJE:
inż. JERZY BARAN
inżynier budowlany
ul. Słowackiego 8, 38-700 Ustrzyki Dolne
KAN-2-2316-201.37
38-700 Sopot, ul. Długa 45/13

PROJEKTOWAŁ ARCH:
inż. inż. ARTUR BOBRECKI
ARCHITEKT
ul. Słowackiego 8, 38-700 Ustrzyki Dolne
specjalność: architektura projektowa
ul. Słowackiego 8, 38-700 Ustrzyki Dolne
tel. 8 211 54 12 57, 8 13 11 11
38-700 USTRZYKI DOLNE



ELEWACJA PÓŁNOCNA 1:100